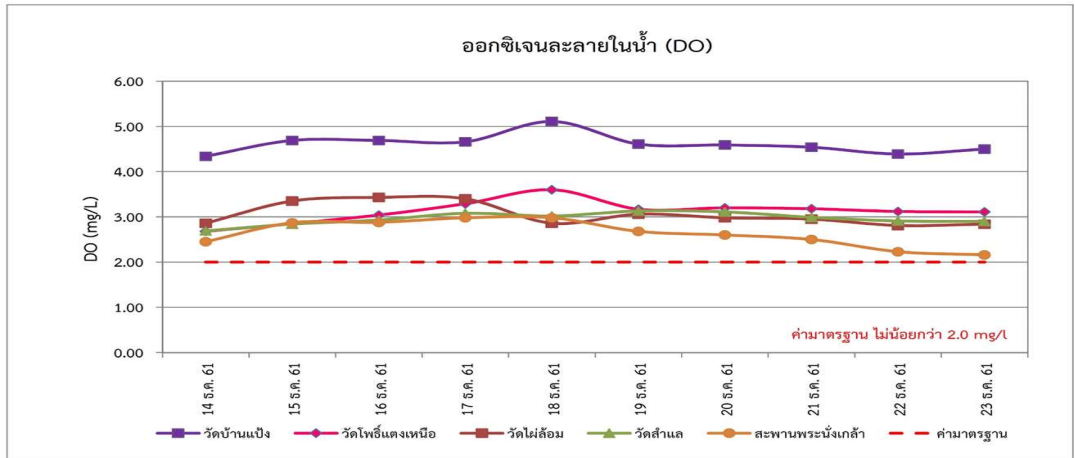
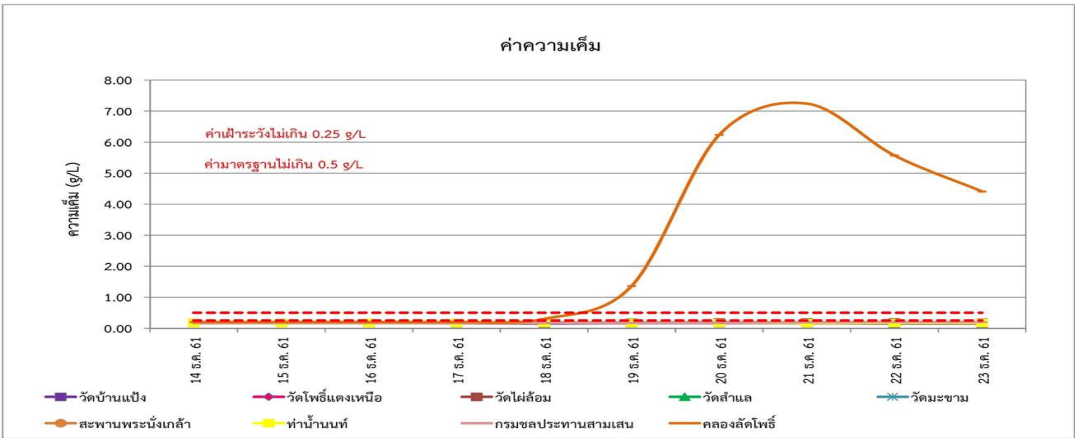
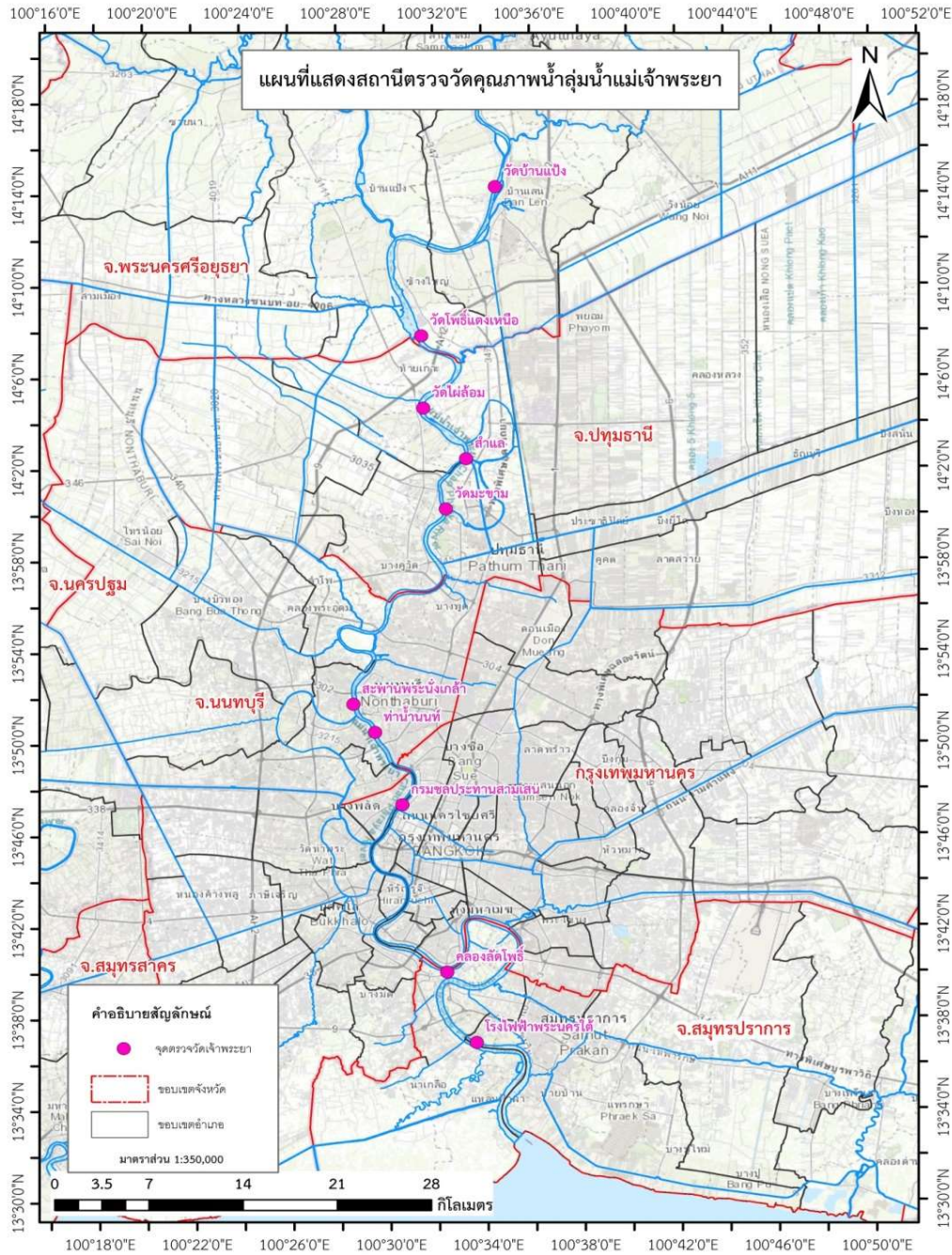


ค่าคุณภาพน้ำ แม่น้ำเจ้าพระยา วันที่ 23 ธ.ค. 2561 เวลา 07.00 น.



ตารางแสดงค่าคุณภาพน้ำ เจ้าพระยา วันที่ 23 ธ.ค. 2561 เวลา 07.00 น.

สถานี/ค่า	pH	ความเค็ม (g/L)	EC	TDS (ppm)	DO (mg/L)	อุณหภูมิ (°C)
วัดบ้านเป็ง	7.34	0.15	330	202	4.50	28.22
วัดโพธิ์แดงเหนือ	6.94	0.17	390	240	3.11	27.95
วัดโพธิ์แดงเหนือ	6.87	0.18	411	250	2.84	28.03
วัดสำแล	7.20	0.18	405	250	2.90	28.28
วัดมะขาม	7.11	0.18	410	250	2.39	28.48
สะพานพระนั่งเกล้า	7.25	0.17	389	235	2.16	28.97
ท่าบ้านนนท์	-	0.17	-	-	-	-
กรมชลประทานสามเสน	-	0.2	-	-	-	-
คลองสกัดโพธิ์	-	4.41	8520	5200	-	28.36
โรงไฟฟ้าพระนครใต้	-	13.20	23597	14332	-	28.67
ค่ามาตรฐาน	6.5 - 8.5	ไม่เกิน 0.5 g/L	ไม่เกิน 2000 ไมโครซีเมนส์/ซม.	น้อยกว่า 600 ppm	ไม่น้อยกว่า 2 mg/L	ไม่มากกว่าอุณหภูมิตามธรรมชาติ เป็น 3 องศา
หมายเหตุ	มาตรฐานผลิตภัณฑ์ประปา	มาตรฐานผลิตภัณฑ์ประปา	มาตรฐานคุณภาพน้ำทิ้งในทางชลประทาน	มาตรฐานผลิตภัณฑ์ประปา	พรบ.ส่งเสริมและรักษาคุณภาพสิ่งแวดล้อมแห่งชาติ พ.ศ.2535	พรบ.ส่งเสริมและรักษาคุณภาพสิ่งแวดล้อมแห่งชาติ พ.ศ.2535